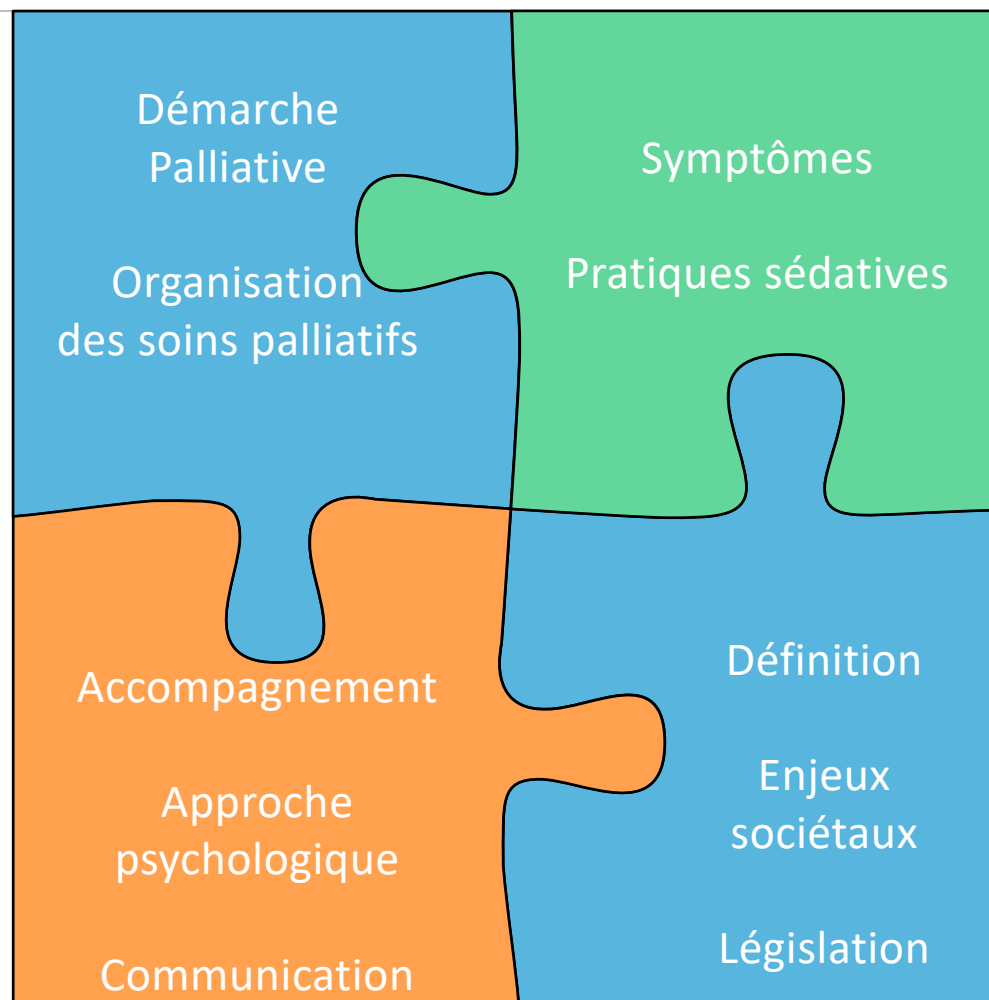
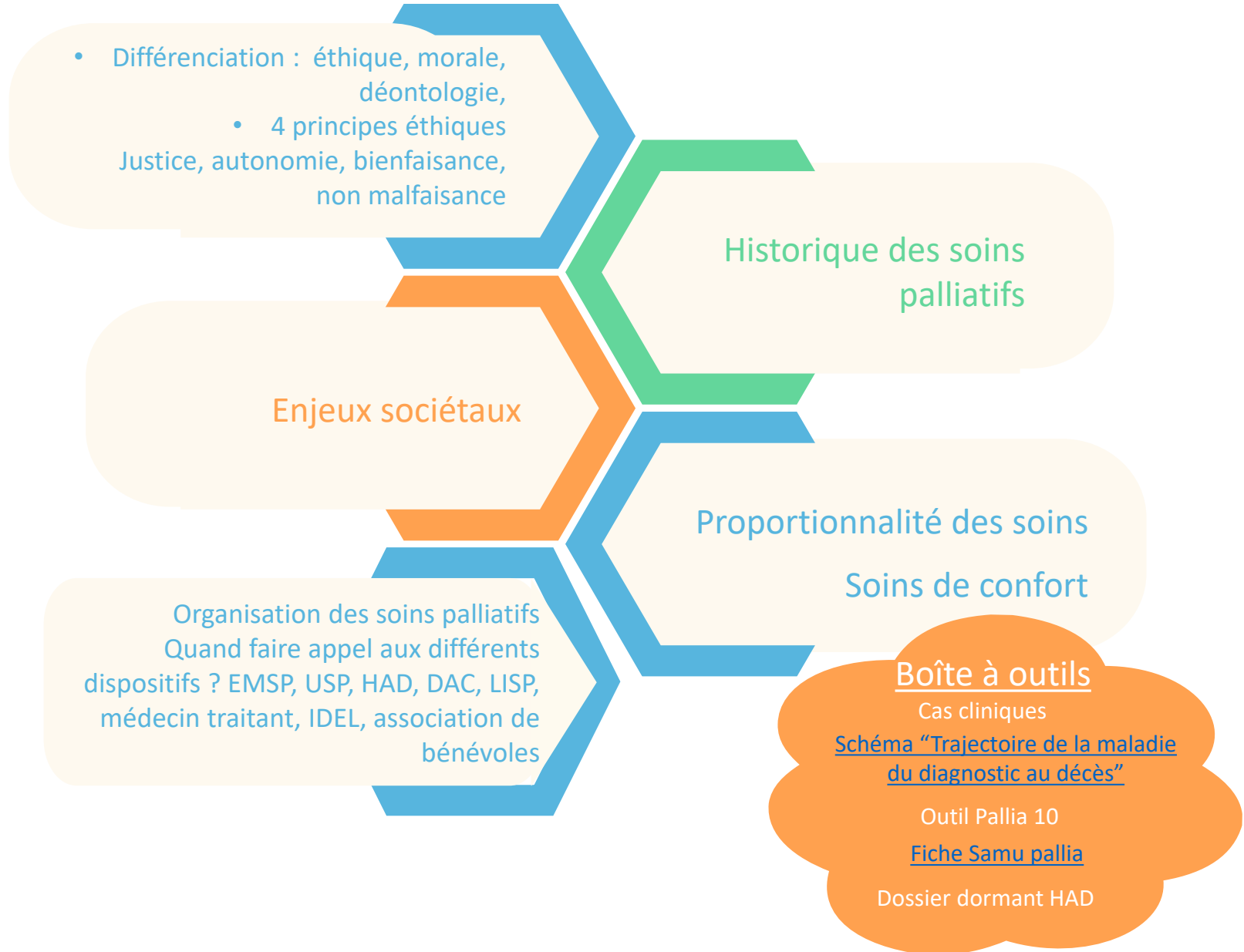


# SENSIBILISATION AUX SOINS PALLIATIFS PAR LES EMSP

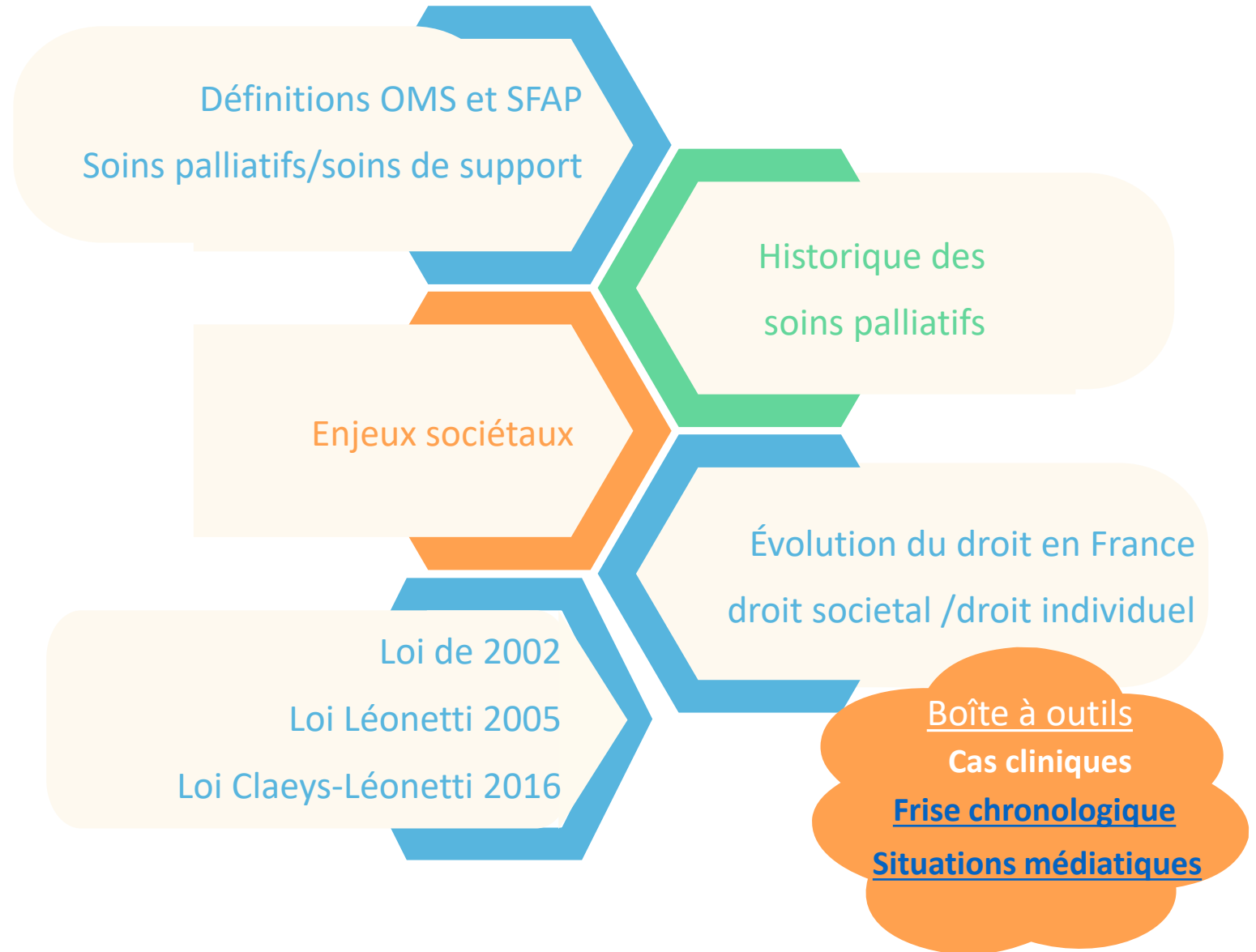
- 4 modules-socles
- Déroulé : selon équipe enseignante
- Durée : selon public-cible
- Base de 4 demi-journées
- Contenu : à moduler selon public-cible et objectifs pédagogiques

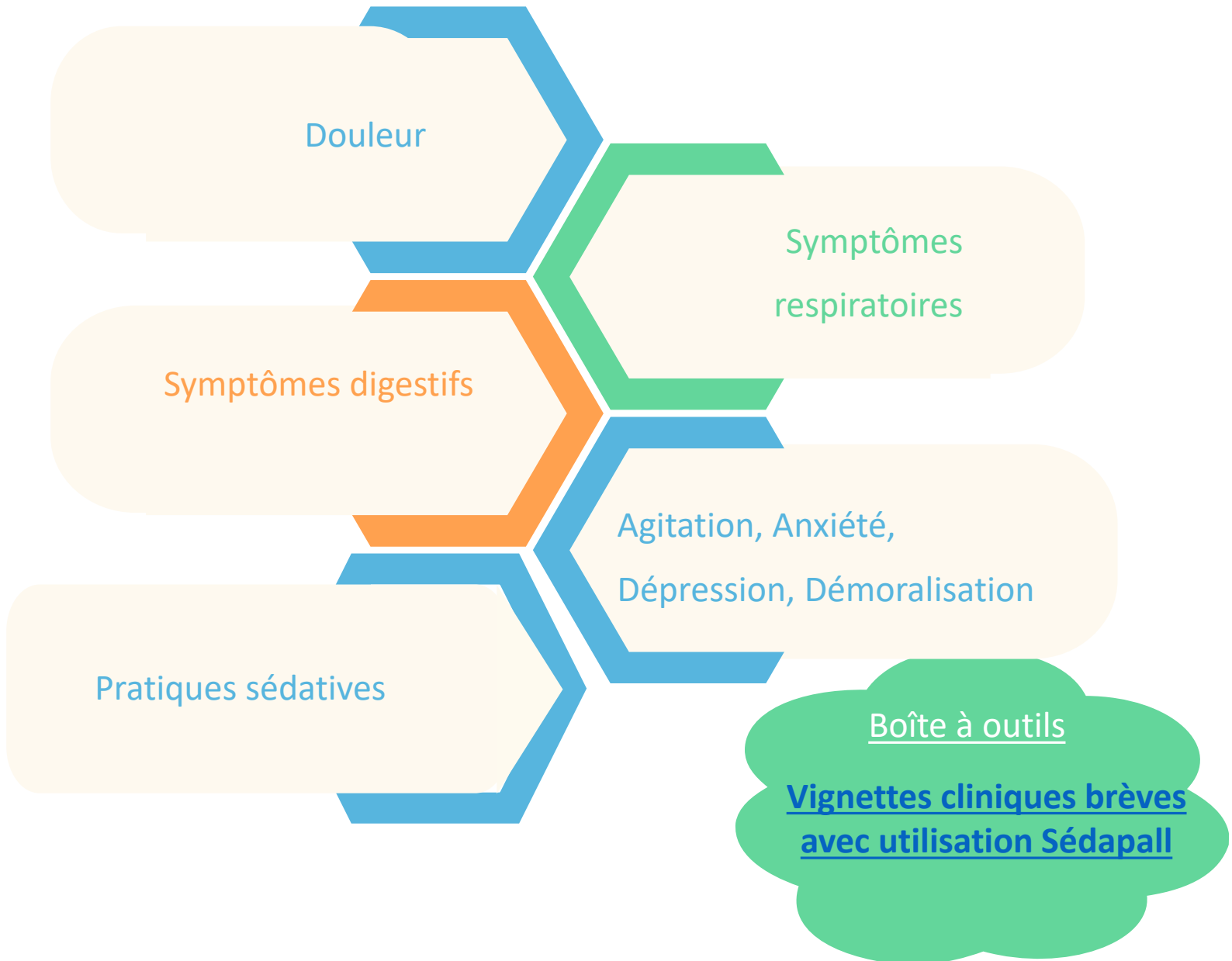




# MODULE DÉMARCHE PALLIATIVE ET ORGANISATION DES SOINS PALLIATIFS

# MODULE DÉFINITIONS, ENJEUX SOCIÉTAUX, LÉGISLATION





# MODULE SYMPTÔMES ET PRATIQUES SÉDATIVES

**MODULE  
ACCOMPAGNEMENT,  
APPROCHE  
PSYCHOLOGIE ET  
COMMUNICATION**

**Le patient**

La crise du mourir  
Les mécanismes de défense  
La souffrance globale  
L'ambivalence  
La demande de hâter la mort

**Les proches**

Les mécanismes de défense  
La place du proche : aidant,  
au sein de l'équipe, dans le soin...  
Le deuil

**Les soignants**

Les mécanismes de défense  
L'idéal de la "bonne mort"  
Le travail en équipe  
Le respect des limites

**Concepts transversaux**

Interdisciplinarité  
Relation d'aide et communication